

PARTICIPACIÓN NOS INGRESOS DO ESTADO (PIE)

Ano 2013

PARTICIPACIÓN DEFINITIVA CONCELLOS NOS INGRESOS DO ESTADO ANO 2013

(Euros)

Comunidade	Pob 2013	PARTICIPACIÓN DEFINITIVA	ENTREGA CONTA	LIQUIDACIÓN(*)
Andalucía	8.440.300	1.899.193.207	2.000.454.797	-101.261.591
Aragón	1.347.150	362.161.144	379.952.319	-17.791.176
Asturias	1.068.165	227.422.453	239.253.268	-11.830.815
Baleares	1.111.674	219.233.248	230.663.371	-11.430.123
Canarias	2.118.679	430.059.416	455.562.140	-25.502.723
Cantabria	591.888	117.274.439	123.285.497	-6.011.058
Castilla León	2.519.875	493.767.020	518.324.967	-24.557.947
Castilla- LM	2.100.998	368.195.320	389.402.481	-21.207.161
Cataluña	7.553.650	2.224.436.290	2.337.963.109	-113.526.819
Ceuta	84.180	16.790.698	17.906.451	-1.115.753
Extremadura	1.104.004	198.125.984	209.079.076	-10.953.092
Galicia	2.765.940	540.779.959	567.687.154	-26.907.195
Madrid	6.495.551	2.121.191.560	2.213.673.621	-92.482.061
Melilla	83.679	16.985.252	17.474.564	-489.312
Murcia	1.472.049	284.313.855	302.649.610	-18.335.755
La Rioja	322.027	62.414.354	65.547.331	-3.132.978
Valencia	5.113.815	1.129.983.672	1.192.289.123	-62.305.451
TOTAL	44.293.624	10.712.327.871	11.261.168.878	-548.841.007

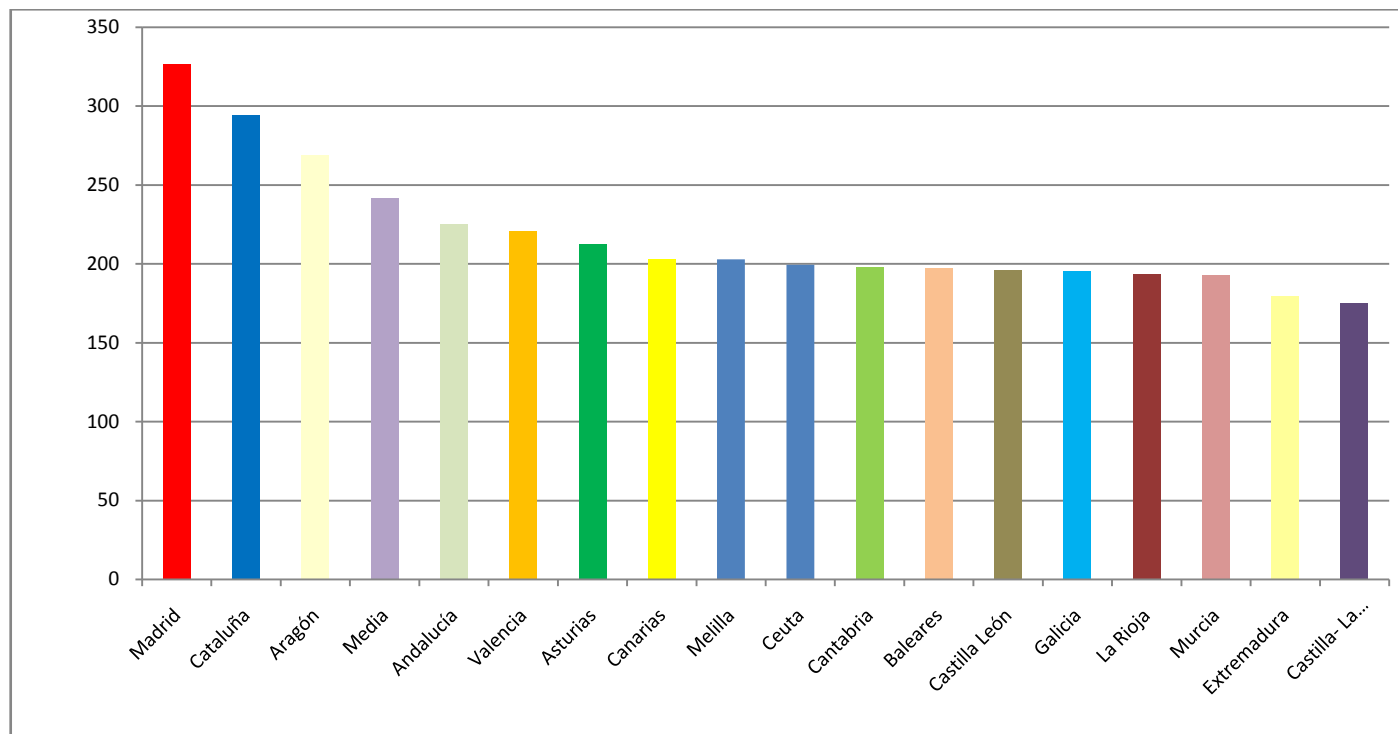
(*) A suma das liquidacións negativas ascende a un total de - 554.569.090 Euros

(*) A suma das liquidacións positivas ascende a un total de 5.728.083 Euros

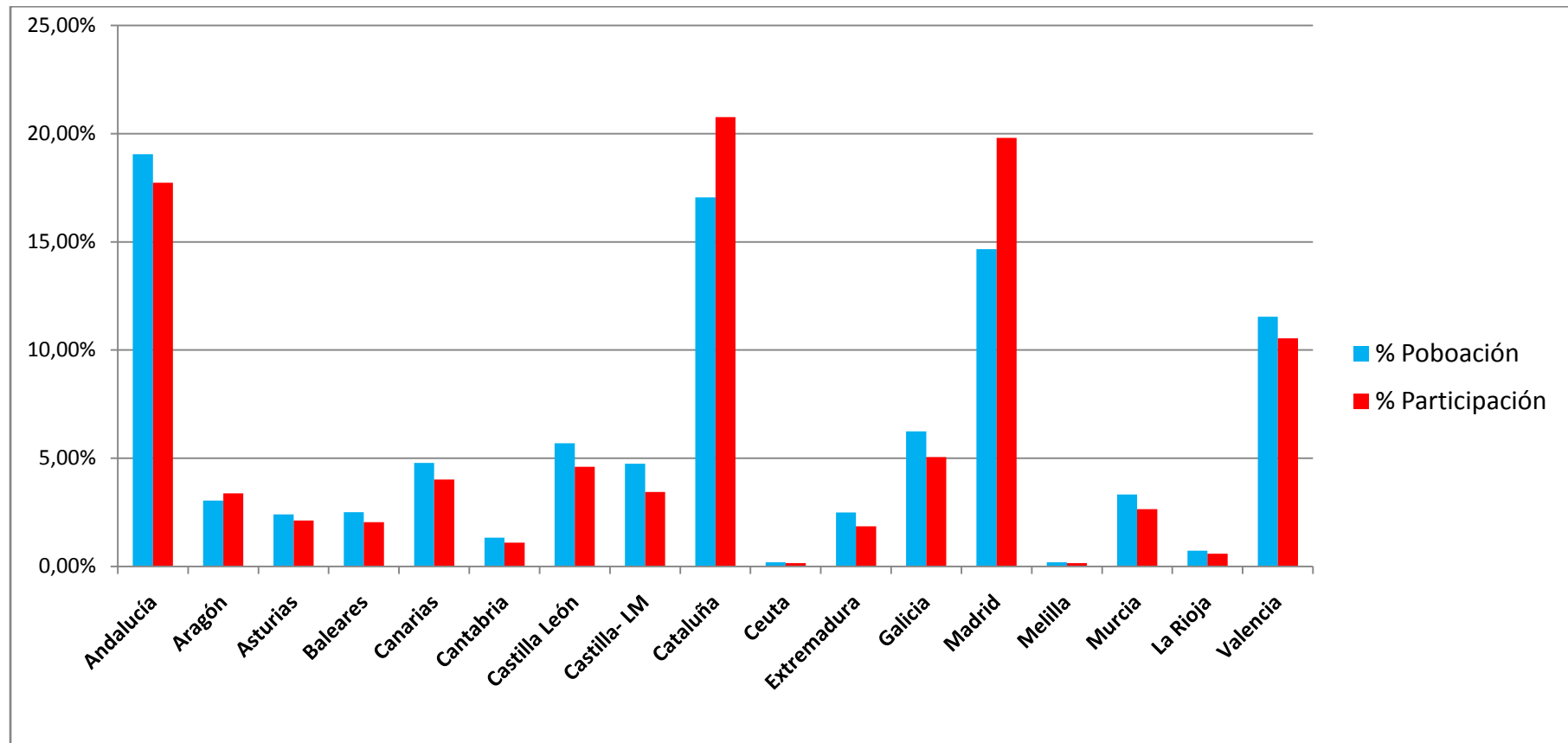
PARTICIPACIÓN DEFINITIVA CONCELLOS NOS INGRESOS DO ESTADO ANO 2013

(Euros por Habitante)

Comunidade	Euros/Hab
Madrid	326,56
Cataluña	294,48
Aragón	268,84
MEDIA	241,85
Andalucía	225,01
Valencia	220,97
Asturias	212,91
Canarias	202,98
Melilla	202,98
Ceuta	199,46
Cantabria	198,14
Baleares	197,21
Castilla León	195,95
Galicia	195,51
La Rioja	193,82
Murcia	193,14
Extremadura	179,46
Castilla- La Mancha	175,25



COMPARATIVA PORCENTAXE POBOACIÓN-PARTICIPACIÓN (Comunidades Autónomas)



PARTICIPACIÓN DEFINITIVA CONCELLOS INGRESOS DO ESTADO ANO 2013

(Tramos de Poboación)

(Euros)

Tramos de Poboación	Pob 2013	PARTICIPACIÓN DEFINITIVA	ENTREGA CONTA	LIQUIDACIÓN(*)
Menores 1.000 Habitantes	1.377.904	226.737.251	239.245.288	-12.508.037
Entre 1.000-5.000 Habitantes	4.079.196	641.150.529	681.093.812	-39.943.283
Entre 5.001-20.000 Habitantes	8.216.096	1.437.709.809	1.521.578.979	-83.869.169
Entre 20.001-50.000 Habitantes	7.148.247	1.361.535.243	1.431.930.682	-70.395.440
Entre 50.001-75.000 Habitantes	2.902.856	600.973.861	630.650.757	-29.676.896
Entre 75.001-100.000 Habitantes	2.921.716	581.466.097	608.246.656	-26.780.558
Entre 100.001-500.000 Habitantes	10.085.585	2.338.587.818	2.451.108.267	-112.520.450
Máis de 500.000 Habitantes	7.562.024	3.524.167.263	3.697.314.437	-173.147.174
TOTAL	44.293.624	10.712.327.871	11.261.168.878	-548.841.007

(*) A suma das liquidacións negativas ascende a un total de - 554.569.090 Euros

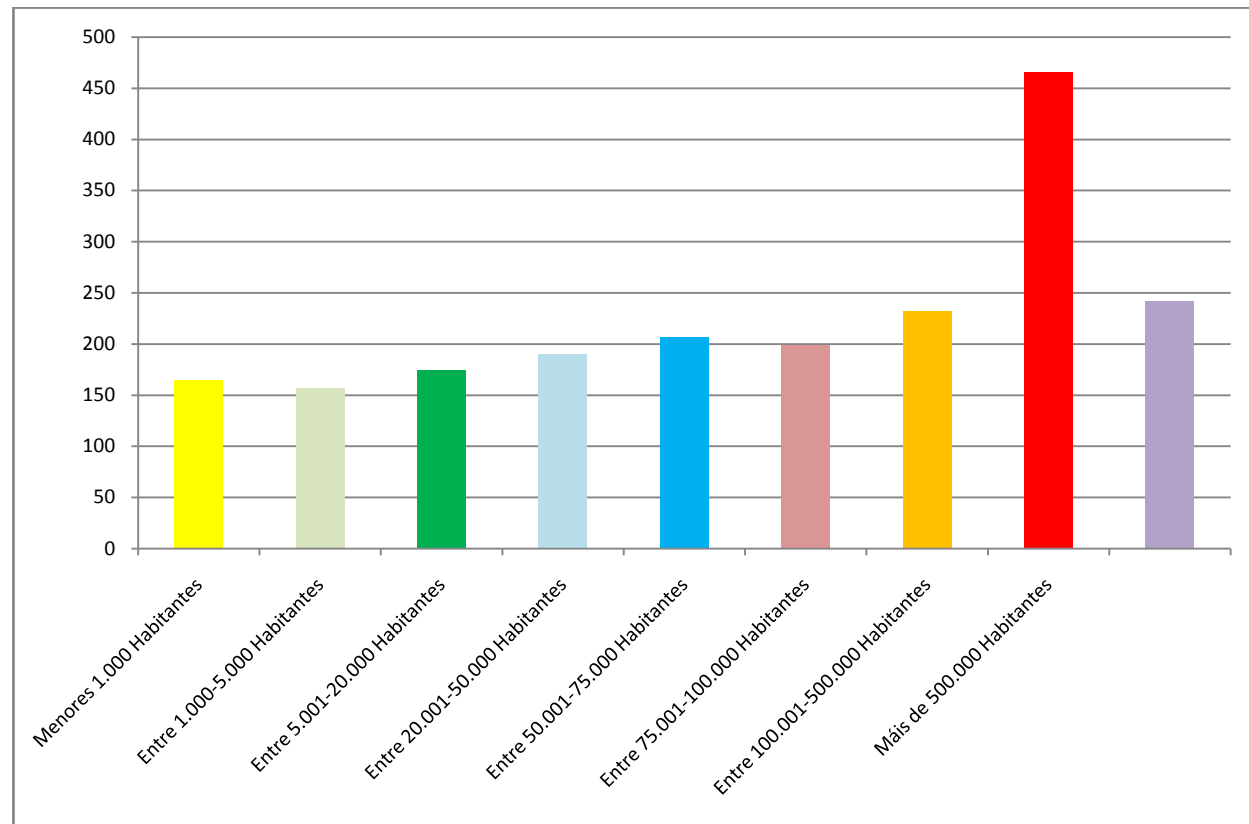
(*) A suma das liquidacións positivas ascende a un total de 5.728.083 Euros

PARTICIPACIÓN DEFINITIVA CONCELLOS INGRESOS DO ESTADO ANO 2013

(Tramos de Poboación)

(Euros por Habitante)

TRAMOS DE POBOACIÓN	Euros/Hab
Menores 1.000 Habitantes	164,55
Entre 1.000-5.000 Habitantes	157,18
Entre 5.001-20.000 Habitantes	174,99
Entre 20.001-50.000 Habitantes	190,47
Entre 50.001-75.000 Habitantes	207,03
Entre 75.001-100.000 Habitantes	199,02
Entre 100.001-500.000 Habitantes	231,87
Máis de 500.000 Habitantes	466,03
MEDIA	241,85



PARTICIPACIÓN DEFINITIVA CONCELLOS GALEGOS INGRESOS DO ESTADO ANO 2013

(Tramos de Poboación)

(Euros)

Tramos de Poboación	Pob 2013	PARTICIPACIÓN DEFINITIVA	ENTREGA CONTA	LIQUIDACIÓN
Menores 5.000 Habitantes	454.122	75.349.448	79.310.404	-3.960.956
Entre 5.000-20.000 Habitantes	881.548	151.128.166	159.367.240	-8.239.074
Entre 20.000-50.000 Habitantes	431.358	79.700.093	83.721.844	-4.021.751
Máis de 50.000 Habitantes	998.912	234.602.252	245.287.666	-10.685.414
TOTAL	2.765.940	540.779.959	567.687.154	-26.907.195

(*) A suma das liquidacións negativas ascende a un total de -27.306.689 Euros

(*) A suma das liquidacións positivas ascende a un total de 399.495 Euros

Tramos de Poboación	Nº Concellos liquidación Positiva	Nº Concellos liquidación negativa
Menores 5.000 Habitantes	32	170
Entre 5.000-20.000 Habitantes	2	89
Entre 20.000-50.000 Habitantes	-	15
Máis de 50.000 Habitantes	-	7
TOTAL	34	281