

Beneficios e compromisos da adhesión ao Plan de Reforma e Ampliación da Rede CeMIT

Cara á plena capacitación dixital da sociedade Galega 2022-2025

Sesión informativa

25 Outubro 2022



AXENCIA PARA A
MODERNIZACIÓN
TECNOLÓXICA DE GALICIA

 Xacobeo 21-22



Índice

1. Contexto

2. Plan de Reforma e Ampliación da Rede de aulas CeMIT

3. Beneficios para as EELL

3. Actividade e compromisos das EELL

5. Outras cuestións a ter en conta

6. En definitiva, o Plan de reforma e ampliación

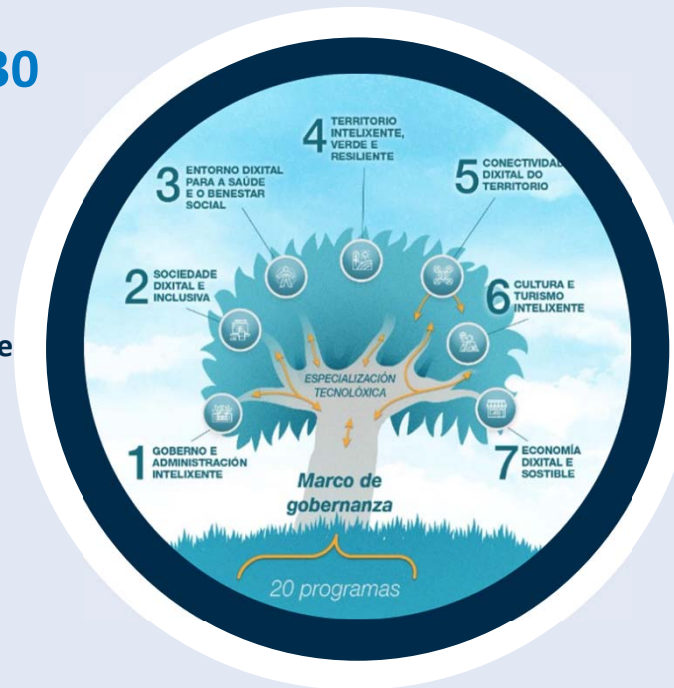
7. Colaboración. A clave do éxito do Plan

1. Contexto

A Estratexia Galicia Dixital 2030

Unha aposta colectiva para lograr unha sociedade dixital e inclusiva:

- Dotando ao conxunto da cidadanía da capacitación dixital necesaria para **desenvolverse plenamente**, con confianza e seguridade no **contexto dixital**.
- **Fomentando a igualdade dixital** mediante a redución da fenda de acceso a servizos dixitais.



MARCO GALEGO DE COMPETENCIAS DIXITAIS

Para que a **ciudadanía** poida **acreditar os seus coñecementos dixitais e mellorar as súas competencias** en liña cos cambios e os usos tecnolóxicos.

PLAN DE REFORMA E AMPLIACIÓN DA REDE AULAS CEMIT

Ferramenta clave do goberno galego para desenvolver os obxectivos da EGD 2030, promovendo a transformación da Rede **para potenciar a formación, asesoramento e atención personalizada da cidadanía**.

OBXECTIVO



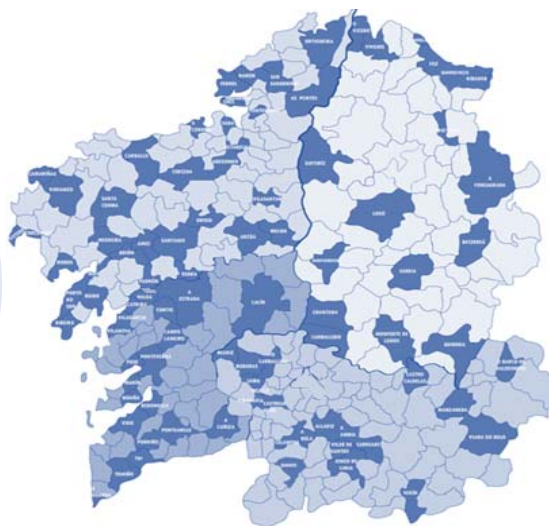
45.790 galegos e galegas formados en competencias dixitais no 2025

1. Contexto

CeMIT

É a rede de Centros para a Modernización e a Inclusión Tecnolóxica de Galicia, posta en marcha en 2010 pola Axencia para a Modernización Tecnolóxica de Galicia (Amtega) da Xunta de Galicia.

- ▶ Conta coa colaboración de **91 concellos** distribuídos en **52 comarcas** da xeografía galega.
- ▶ Está integrada por **97 aulas** equipadas con tecnoloxía, Internet e sistemas de videoconferencia.
- ▶ **Todo galego/a ten unha aula a media hora de distancia do seu fogar.**

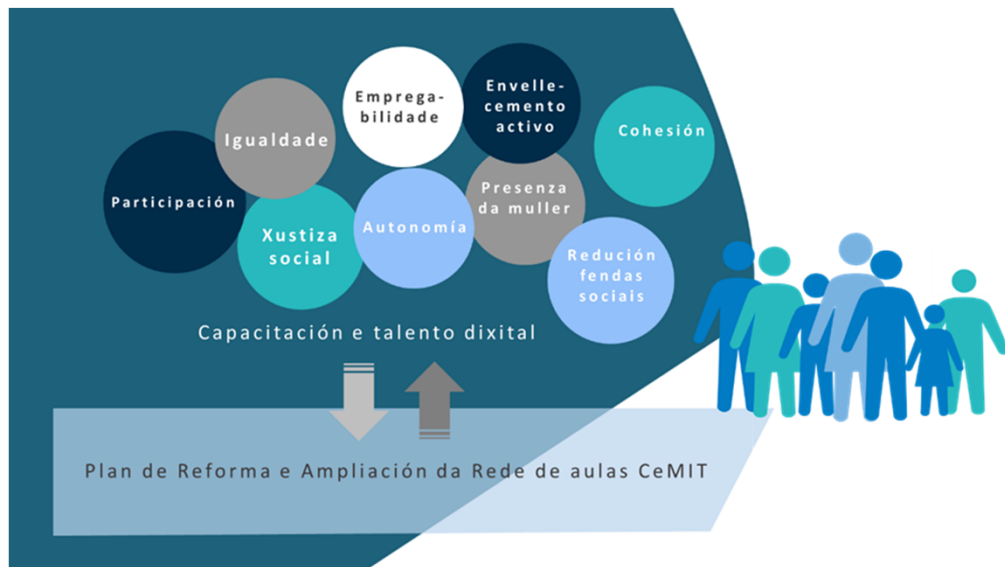


Municipios con Aula CeMIT

- ▶ A Rede conta con **+107.600 usuarios/as**.
- ▶ **Ofertáronse máis de 456.500 horas de formación dixital gratuita.**
- ▶ **Beneficios das EELL adheridas á Rede CeMIT:**
 - Equipamento
 - Soporte técnico
 - Conexión a Internet
 - Ferramentas dixitais
 - Subvención ás aulas de referencia

2. Plan de Reforma e Ampliación da Rede de Aulas CeMIT

AGORA é o momento de avanzar e evolucionar tendo en conta a situación social e demográfica de Galicia así como a experiencia acumulada en máis dunha década de actividades da Rede CeMIT. “**Plan de Reforma e Ampliación da Rede de aulas CeMIT.** Cara á plena **capacitación dixital da sociedade galega**”



Beneficios e compromisos do Plan de Reforma e Ampliación da Rede de aulas CeMIT

As claves do Plan:

- A xestión, coordinación e difusión do Plan articularase a través dun convenio de colaboración entre a Amtega e a Fegamp e coa participación das EELL.
- Pretende dar **resposta aos novos tempos e atender os retos do futuro** en canto a inclusión dixital e desenvolvemento das capacidades dixitais.
- A transformación da Rede está orientada para convertela en **centros de referencia con acceso á última tecnoloxía**.
- Conta con **cinco grandes liñas de actuación** para avanzar cara unha sociedade máis dixital.
- Dispón dun **orçamento de máis de 22 millóns de euros ata 2025**.

3. Beneficios para as EELL



1. ACHEGA DA SUBVENCIÓN ANUAL ÁS AULAS DE REFERENCIA

- Concellos > 5.000 habitantes.
15.000€
- Concellos de < 5.000 habitantes
7.251€

Continuidade



2. DOTACIÓN DE EQUIPAMENTO TECNOLÓXICO PUNTEIRO

- Equipos All- In one, pantallas interactivas, tablets, libros electrónicos, sistemas de videoconferencia...
- Impresoras 3D, kits de robótica e drones, lentes de realidade virtual, kits de placas de comunicación e programación.
- Dispositivos inclusivos para persoas con discapacidade (rotatorios).



3. REFORMA FÍSICA DAS AULAS

Co obxectivo de transformalas en aulas **máis flexibles, próximas á cidadanía e en liña coas últimas tendencias** arquitectónicas, tecnolóxicas e pedagóxicas.



4. SERVIZO DE FORMACIÓN E AULA MÓBIL

- Impulsar a formación e capacitación en competencias dixitais da cidadanía **con 250 horas de traballo ata o ano 2025*** reforzando os recursos didácticos e humanos da Rede CeMIT.
- Realización de actividades de sensibilización, capacitación e acompañamento á cidadanía a través dunha **aula móbil**.



5. SERVIZOS DIXITAIS REFORZADOS





Actualización dos **contidos formativos para a formación en liña**.
Integración, soporte e mantemento dos servizos dixitais: **migración tecnolóxica da aplicación de xestión das aulas e integración dos diferentes portais nun único espazo web**.

Novos beneficios da adhesión ao Plan de Reforma e Ampliación da Rede de aulas CeMIT

3. Beneficios para as EELL



4. Actividade e compromisos das EELL

 TIPO DE AULA	 POBOACIÓN	 MÍN. HORAS (cursos, charlas, titorías, exames ...)	 OUTROS COMPROMISOS DAS EELL
CONVENIO 2019			
De referencia	= ou > 5.000 habitantes	200 h. ¹	
	< 5.000 habitantes	100h. ²	
CONVENIO 2022-2025			
De referencia	= ou > 5.000 habitantes	500 horas/ano*	<ul style="list-style-type: none"> • Mantemento espazo físico da aula. <ul style="list-style-type: none"> ○ Altura: 2,4m. Sistema ventilación, fiestras e luz natural. ○ Localización céntrica e de fácil acceso. • Asumir as xestións necesarias para a reforma. • Actividade mínima: <ul style="list-style-type: none"> ○ 10 h./mes conectividade aberta ao público. ○ Presenza dun responsable un mín. de 4 convocatorias do ComDix/ano. ○ Compromiso de recibir formación en competencias dixitais impartida pola Amtega. • Nomear e comunicar os datos identificativos do responsable da aula e persoa dinamizadora e dar aviso de calquera cambio que se produza. • Xestionar a presenza e difusión do servizo de aula móbil.
	< 5.000 habitantes	250 horas/ano*	
CeMIT non de referencia	Indiferente	20 horas/mes (240h/ano*) + 10 horas/mes (120h/ano*) posta a disposición da aula para a formación no Marco Galego de Competencias Dixitais	Altura: 2,4m. Fiestra e luz natural. Superficie: 40 m ² . Localización céntrica e de fácil acceso.
Candidata a ser aula CeMIT			Altura: 2,4m. Fiestra e luz natural. Superficie: 60 m ² . Localización céntrica e de fácil acceso. Valorase prestación a outros Concellos.

5. Outras cuestións a ter en conta

Prazos

Adhesión: até o 30 de decembro de 2022.



No caso de non asinar a adhesión

As aulas mantéñense como aulas CeMIT sen os beneficios do Plan. As aulas de referencia perden esta condición pero continúan sendo aula CeMIT.



Novas aulas

Habilitarase un procedemento admtivo. de xestión da incorporación.



Medición da actividade

Para a consideración de aula de referencia, no cálculo de horas teranse en conta as actuacións formativas con:

- Mínimo 3 participantes e asistencia ao 80% da iniciativa.
- 1 participante nas titorías e prácticas de reforzo.



Réxime transitorio

En 2023 as aulas manteñen o estatus acadado coa 3ª addenda ao actual convenio.

Desde o 1 de decembro de 2022 até o 30 de novembro de 2023 analizarase o cumprimento dos niveis de actividade das aulas baixo os novos requisitos, para poder optar á consideración de aula de referencia no ano 2024.

Para as EELL que entren na Rede a posteriori, os niveis de actividade mediranse proporcionalmente desde a súa data efectiva de incorporación.



6. En definitiva, o Plan de reforma e ampliación...



Asegurará que a **ciudadanía** conte coas capacidades dixitais básicas para participar de forma efectiva no novo contexto dixital, recoñecendo formalmente a **certificación de competencias dixitais**.



Fomentará a **igualdade dixital** promovendo unha rede de puntos físicos para o **uso libre do equipamento tecnolóxico** e a conectividade con **acceso á última tecnoloxía** aplicada e que incentiva a creatividade e a innovación.



Máis xustiza social no campo dixital a través de formación específica para a loita contra o ciberbullying e outros ataques, así como a promoción da **formación STEAM entre a mocidade e o impulso da presenza da muller na contorna dixital**.



Favorecerá a **adquisición, mellora e reciclaxe** das capacidades dixitais, en especial **entre os colectivos máis vulnerables** atendendo á capilaridade territorial e á omnicanalidade.



UN ADN DIXITAL PARA TODAS as PERSOAS que incrementará a autonomía persoal da cidadanía, os seus niveis de empregabilidade, o envellecemento activo e en definitiva, a calidade de vida das persoas.

7. Colaboración. A clave do éxito do Plan

É imprescindible a **implicación e participación activa da Amtega, da Fegamp e das EELL** para lograr o obxectivo principal do Plan de Reforma e Ampliación da Rede de Aulas CeMIT:

ACADAR UNHA CIUDADANÍA CUNHA SÓLIDA BASE DIXITAL.

- **Data límite de adhesión: 30 de decembro de 2022**
- **Ligazón ao [Convenio](#).**
- **Ligazóns aos anexos para a adhesión:**
 - [Aula CeMIT de referencia](#)
 - [Aula CeMIT \(non referencia\)](#)





AXENCIA PARA A
MODERNIZACIÓN
TECNOLÓXICA DE GALICIA



Xacobeo 21-22